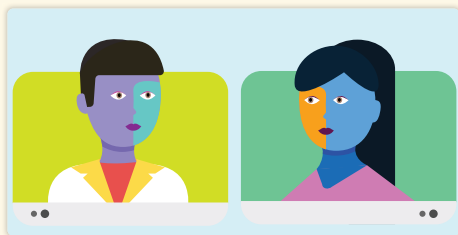


# Âcimostâkêwin Pimohcêskanasa: Onahîkâsowak Yahkitisahikêwin



Ôma Âcimostâkêwin Pimohcêskanas kiskinoahwahikêw âcimowin tastaw iskwêw êkwa ô-maskihkîwiwiniwa ita isi cikâstêpayicikanisihk nâkatêyimisowin

## Itwêwasinahikan

**Âcimostâkêwin** êwako kiskêyihamohiwêwin. Itamahcihowin âcimostâkêwin êwako kiskêyihakwan isi Tipiyawê itamahcihowin kiskêyihamohiwêwin (PHI). PHI êwako “nisitawêyihâtakosiwin kiskêyihamohiwêwin” ohci ayisiyiniw itamahcihowin ahpô itamahcihowin nâkatohkâtowin masinahikâtêwin. Êwako ta-kî-asici mitoni mistahi kiskêyihamohiwêwin, tâpiskôc kiskêyihamohiwêwin ohci kî-itamahcihowin isayâwin(a), nanâtawihiwêwin, maskihkîwikamik wasinahikanis âkihtason, maskihkiya ka-otinamin, mîna mitoni ayiwâkês.

### Masinhikêtâkan masinahikêwin, ahpô masinhikêtâkan masinahikêwin

êwako katawâhk pakitinkâtêw cikâstêpayicikanisihk mîskotônîkêwin kiki ka-kêhciwak masinahamin kî-wîhowin.

**Têpêyimowin** êwako pakitêyihamowin.



Tânisi Katie, tânsi kiya? Niayân kî-wâh-wâpahcikêwin kîsihikâtêwina mîna ê-nôhtê pîkiskwâtitan êwako ohci? Namôy cî nanitaw?

Tânisi Dr. Patel, namôy nanitâw. Êhê, êwako ta-miywâsin. Pâmwayês ta-wanikiskisêyân, niki ayâc cî tâpasinahikan ohci kîsihikâtêwin?



Êhê, mahti pîkiskwatêtân mîna ka-wîhtamatin tanisi isi ta-kâhcitinamin kî-**âcimostâkêwin**.

Kwayask êwako, kinanâskomitin.

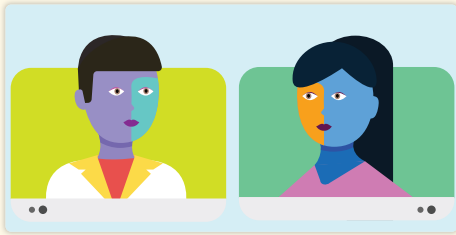


Êkosi, niwâpahtên ôta kî-mihkom ka-otinikâtêk nokwan atiht ispaskitêwin pîhci creatine, eGFR êkwa atiht kotak mitihtihkos kâskipicikanisa. Âskaw, ispîhk ôhi âkihtason ispaskitêw, ta-kî-itwêmakan wîpac mitihtihkos âhkosiwin. Kêyapic nohtê wâh-wâpahtên mîna ta-itisahitân isi ultrasound mîna ta-osihikâtêk yahkitisahikêwin isi mitihtihkos onahîkâsow. Tanisi êwako itêyihâtakwan?

Mâmaskâc, nama kîkwa nimôsihon sôskwâc, mâka namôy nanitaw kawî ta-itisahoyin wâh-wâpahcikêwin.



# Âcimostâkêwin Pimohcêskanasa: Onahîkâsowak Yahkitisahikêwin



Ôma Âcimostâkêwin Pimohcêskanas kiskinohwahikêw âcimowin tastaw iskwêw êkwa ô-maskihkîwiyiniwa ita isi cikâstêpayicikanisihk nâkatêyimisowin

Âskaw kî-mihkom ka-otiniâtêk wîhtam kîkway ka-ispayik pîhci kî-wiyaw kiyam kîspin êka kîkway ka-môsihtayin. Êwako ôhi ayiwâk wâh-wâpahcikêwina ka-wîchikonaw ta-kiskêyihama ayiwâk. Ni wîcî atoskêw ka-itisahamak masinhiâtêkan masinahikana kiki kahkiyaw ka- natawêyihâtahkihk masinahikana. Kiki ta-isi itisahamân yahkitisahikêwin isi onahîkâsow, nitawêyihên kî-pakitêyihamowin. Ka-otihtikon masinahikan êwako nitawêyihwan **masinhiâtêkan masinahikêwin** kiki ta-isi pakitêyihamân ôma kiskêyihamohiwêwin isi onahîkâsow. Êkwa ohci kî-wâh-wâpahcikêwina piko ta-âpacihtayin ôma lab pîhtikwêwin ta-otihtikoyin ôma kiskêyihamohiwêwin. Kî-otihtikon masinahikan ohci lab ita wâh-wâpahcikêwin ka-kî-itocikâkêw asici isi- pîhtikwêwin kiskêyihamohiwêwin. Kîspin namôya kî-ohci otihtikon, mahti kêhciwak pîkiskwatik.



Miywâsin. Nimasinhiâtêkan masinahikan kahcitanowin êwako Katie@gmail.com. Mahti naminahên pîhci pîkiskwêwin wâsênaman ohci ôma sêwêpicikan êkoi isi ta-kî-tâpasinahikâtêw.



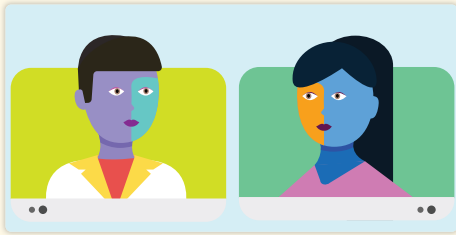
Ispîhk ka-otihtikoyin ôma masinhiâtêkan masinahikan, ka-kiskisomikawin kiki kêhcinâhiwêwin pâmwayês ta-kâhcitinamin ka-natawêyihâtahkihk masinahikana. Mayaw ka-pôyoyin ka-kî-tâpasinahên ahpô kanawêyihcikatêwa kî-sêwêpicikanisihk ta-pêtayin isi lab. Kiki yahkitisahikêwin, piko ta-sâkaskanihtâyin kî-kiskêyihamohiwêwin cikâstêpayicikanisihk êkwa têtêyimowin asici kî-masinhiâtêkan masinahikêwin - êwako sêmâk sipwêpayin mayaw ka-mâkonamin mâkonikan êwako masinahikatêw 'sipwêtisaha'.



Âw êwako nisitohtâkwan. Kotak cî awiyak ta-kî-kâhcitinam ôma kiskêyihamohiwêwin? Niki mêtêya cî kotak awiyak ôma kâhcitinikatêwin?



# Âcimostâkêwin Pimohcêskanasa: Onahîkâsowak Yahkitisahikêwin



Ôma Âcimostâkêwin Pimohcêskanas kiskinohwahikêw âcimowin tastaw iskwêw êkwa ô-maskihkîwiyiwiwa ita isi cikâstêpayicikanisihk nâkatêyimisowin

Kîspin kî-pakitêyihtên kî-**têpêyimowin**, ka-kî-nawasonawak ayisiyiniwak isi pahki ohci kî-nâkatohkâtowin atoskêwak ta-wâpahtahkik kî-kiskêyihtamohiwêwi. Ôma pamihcikêwin ka-kiskisomikawin ta-akimicik ayisiyiniwak mîna ta-otihtikowak masinhihikêtâkan masinahikan kêhcinâhiwêwin.



Kinanâskomitin kiki ôma. Êkwa ohci yahkitisahikêwin, atoskêwîkamikohk cî na-pê-pîkiskwêwak?



Êhê, mayaw ka-pakitêyihamin kiskêyihtamohiwêwin, naitisahênân yahkitisahikêwin mîna namâtinamâkanan iyikohk kiskêyihtamohiwêwin mîna ka-otihtikon pimitisahikêwin wiyawow ohci.



Ka-otihtikon cî kiskêyihtamohiwêwin ohci awa onahîkâsow?



Êhê, ta-pê-itisaham tâpasinahikan ohci wâh-wâpahcikêwin kîsihcikâtêwina êkwa kiskinwahikêwin ohci kî-kîyokêwin êkosi isi ni wîcî atoskâtênân kî-nâkatohkâtowin.



Kinanâskomitin.



Ni wîcî atoskêw ta-osihtaw nâkatêyimisowin pimitisahikêwin mayaw ka-otihtikoyân oskayi wâh-wâpahcikêwin kîsihcikâtêwina.



[myhealthdatapath.ca](https://myhealthdatapath.ca)

Kiki itâpatisiwin ohci ôma Âcimostâkêwin Pimohcêskanas, Canadian itwêwina mîna kiskinohwahikêwin kî-âpatan kiki itasinahikêwin. Nisitawêynênân êkwînima pah-pîtos okimâwapiwina êkwa/ahpô âcimostâkêwin kanawêyihcikâtêwin wiyasiwêwina asici pah-pîtos itwêwina ahpô kiskinohwahikêwin ta-kiskinohwahikêhk pêyakwan kiskinawâcihcikâtêwina. Mahti wâpahta ôhi FAQs kiki ayiwâk kiskêyihtamohiwêwin.