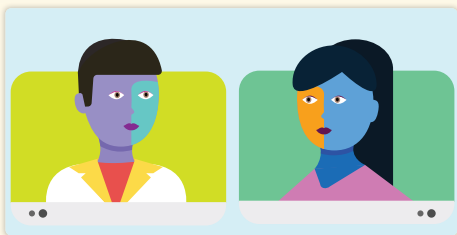


Canal de Dados: Encaminhamento para Especialistas



Este Canal de Dados descreve uma conversa entre uma paciente e o seu médico aquando de uma consulta virtual.

Definições

Dados são informações. Os dados de Saúde também são conhecidos por **Dados Pessoais de Saúde** (PHI). Os PHI são “informações de identificação” sobre a saúde ou o histórico de cuidados de saúde de um indivíduo. Pode incluir bastante informação, tal como o seu estado de saúde, tratamentos, número de identificação para cuidados de saúde, medicamentos que esteja a tomar, e muito mais.

Uma **assinatura eletrónica**, ou assinatura digital, é um substituto legal online para uma assinatura manuscrita.

Consentimento: No contexto dos dados, consentimento significa dar permissão para que alguém use os dados fornecidos por si para fins específicos. Ninguém pode usar os seus dados pessoais sem obter o seu consentimento. Consentimento significa permissão.



Olá, Katie! Como está? Recebi os resultados dos seus exames e queria discuti-los consigo. Pode ser?

Olá, Dr. Patel! Estou bem. Sim, vamos a isso. Antes que me esqueça, posso obter uma cópia dos meus resultados?



Sim. Vamos primeiro discutir os resultados e depois eu explico-lhe como pode ter acesso aos seus **dados**.

Perfeito. Obrigada.

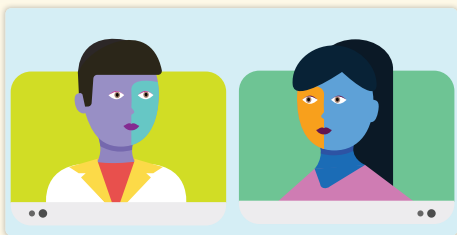


Então, vejo que as suas análises ao sangue mostram aumentos da creatina, da taxa de filtração glomerular estimada (eGFR) e de outros marcadores renais. Às vezes, quando estes números são elevados, pode tratar-se de uma doença renal precoce. Gostaria que fizesse mais exames. Vou marcar uma consulta para fazer uma ecografia e encaminhá-la para um nefrologista. Que acha disso?

É estranho. Não tenho sintomas nenhuns, mas aceito fazer mais exames.



Canal de Dados: Encaminhamento para Especialistas



Este Canal de Dados descreve uma conversa entre uma paciente e o seu médico aquando de uma consulta virtual.

Às vezes, as análises ao sangue indicam que algo se passa no seu corpo mesmo que não tenha sintomas. Estes exames complementares vão ajudar-nos a compreender melhor o que se passa. Vou pedir à minha assistente que lhe envie um e-mail com estes pedidos. De modo a poder encaminhá-la para o especialista, preciso do seu consentimento. Vai receber um documento que requiere a sua **assinatura eletrónica** para que eu possa enviar estas informações ao especialista. No que diz respeito aos resultados das suas análises, terá de fazer o login no portal do laboratório para receber essas informações. O laboratório onde fez as análises deve ter-lhe enviado um documento a explicar como fazer o login. Se não o recebeu, contacte-os diretamente.



Muito bem. O meu endereço de e-mail é katie@gmail.com. Vou escrevê-lo na janela de conversa desta chamada para que você o possa copiar.



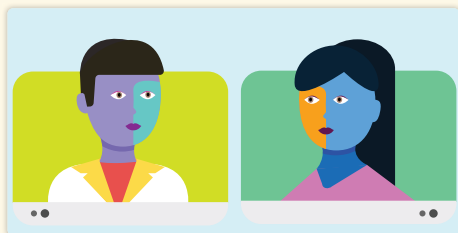
Quando receber estes e-mails, ser-lhe-á pedido que se identifique antes que possa ter acesso a quaisquer requisições. Uma vez que o faça, poderá imprimir esses documentos ou arquivá-los no seu telefone de forma a poder levá-los consigo quando for ao laboratório.



Certo. Faz sentido. Será que mais alguém pode ter acesso a estas informações? Posso permitir o acesso a mais alguém?



Canal de Dados: Encaminhamento para Especialistas



Este Canal de Dados descreve uma conversa entre uma paciente e o seu médico aquando de uma consulta virtual.

Se der o seu **consentimento**, pode adicionar pessoas à sua equipa de cuidados de saúde para que possam ter acesso a esta informação. O sistema vai solicitar-lhe que adicione pessoas, as quais receberão depois um e-mail a confirmar.



Obrigada pela informação. Quanto ao encaminhamento ao especialista, o consultório vai contactar-me?



Sim, uma vez que autorize a divulgação de informação, marcaremos a consulta com o especialista e partilharemos as informações necessárias, e depois ele irá contactá-la.



Você vai receber informações do especialista?



Sim, eles vão enviar-me uma cópia de todos os resultados dos exames e um resumo da sua consulta para que possamos coordenar os seus cuidados de saúde.



Obrigada.



Vou pedir à minha assistente para marcar uma consulta de acompanhamento assim que receber os resultados dos exames.



myhealthdatapath.ca

Para os fins deste Canal de Dados, a terminologia e as definições canadianas são usadas para garantir a coerência. Reconhecemos que certas jurisdições e/ou regulamentos de proteção de dados incluem termos ou definições diferentes para descrever conceitos semelhantes. Para mais informações, por favor consulte as FAQ.