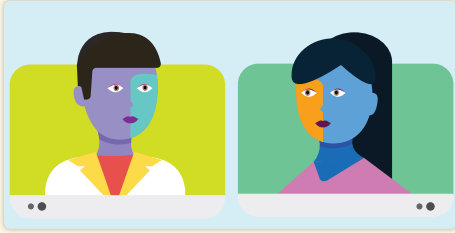


Canales de Datos: Derivación a especialistas



Este Canal de Datos describe una conversación entre una paciente y su médico durante una consulta virtual.

Definiciones

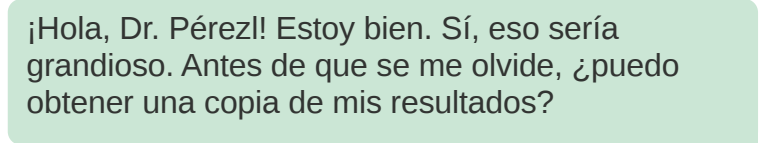
Los **datos** son información. Los datos de salud también se conocen como información personal de salud (PHI). La PHI es “información de identificación” sobre la salud o el historial de atención médica de un individuo. Puede incluir mucha información, como la del estado de su salud, tratamientos, número de identificación de atención médica, medicamentos que esté tomando y mucho más.

Una **firma electrónica**, o firma digital, es el reemplazo legal en línea de una firma manuscrita.

Consentimiento: En el contexto de los datos, el consentimiento significa dar permiso para que alguien use los datos proporcionados por usted para fines específicos. Nadie puede utilizar sus datos personales sin obtener su consentimiento. El consentimiento es un permiso.



¡Hola, Juana! ¿Cómo está? Recibí los resultados de sus pruebas y quería discutirlos con usted. ¿Le parece bien?



¡Hola, Dr. Pérez!! Estoy bien. Sí, eso sería grandioso. Antes de que se me olvide, ¿puedo obtener una copia de mis resultados?



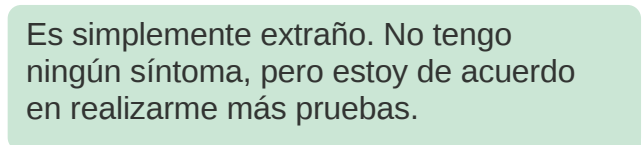
Sí. Primero discutamos los resultados y luego le explicaré cómo obtener acceso a su **datos**.



Perfecto, gracias.

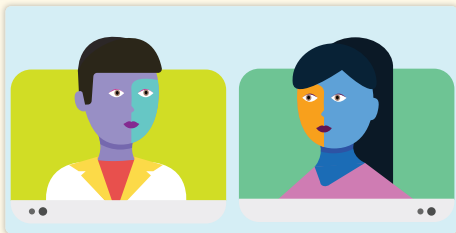


Entonces, veo que sus análisis de sangre muestran aumentos en la creatina, tasa de filtración glomerular estimada (TFGe) y algunos otros marcadores renales. A veces, cuando estos valores se encuentran altos, podrían sugerir una enfermedad renal temprana. Me gustaría realizar más pruebas y solicitarle una ecografía, y derivarla a un nefrólogo. ¿Cómo se siente al respecto?



Es simplemente extraño. No tengo ningún síntoma, pero estoy de acuerdo en realizarme más pruebas.

Canales de Datos: Derivación a especialistas



Este Canal de Datos describe una conversación entre una paciente y su médico durante una consulta virtual.

A veces, los análisis de sangre indican que algo está sucediendo en su cuerpo, incluso si no tiene síntomas. Estas pruebas complementarias nos ayudarán a comprender mejor lo que está pasando. Voy a pedirle a mi asistente que le envíe un correo electrónico con estas solicitudes. Para poder derivarla al especialista, necesito su consentimiento. Recibirá un documento que requiere su **firma electrónica** para que pueda enviarle esta información al especialista. Con respecto a los resultados de sus análisis, deberá iniciar sesión en el portal del laboratorio para recibir esta información. El laboratorio donde se realizó los análisis le debió enviar un documento con la información de cómo registrarse e iniciar sesión. Si no lo ha recibido, póngase en contacto con ellos directamente.



Me parece bien. Mi dirección de correo electrónico es katie@gmail.com. Lo escribiré en la ventana del chat de esta llamada para que pueda copiarlo.



Cuando reciba estos correos electrónicos, se le pedirá que verifique su identidad antes de poder acceder a cualquier solicitud. Una vez que lo haga, puede imprimir estos documentos o guardarlos en su teléfono para que pueda llevarlos con usted cuando vaya al laboratorio.



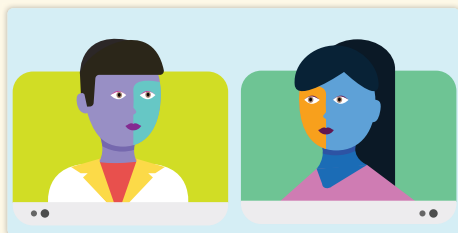
Seguro. Tiene sentido. ¿Puede alguien más tener acceso a esta información? ¿Puedo brindarle acceso a otra persona?



Si da su **consentimiento**, puede agregar personas a su equipo de atención médica para que puedan ver esta información. El sistema le pedirá que agregue personas, que luego recibirán un correo electrónico para confirmar.



Canales de Datos: Derivación a especialistas



Este Canal de Datos describe una conversación entre una paciente y su médico durante una consulta virtual.

Gracias por la información. En cuanto a la derivación al especialista, ¿alguien de su consultorio se pondrá en contacto conmigo?



Sí, una vez que autorice la divulgación de información, enviaremos la derivación y compartiremos la información necesaria, y luego se comunicarán con usted.



¿Usted recibirá información del especialista?



Sí, me enviarán una copia de todos los resultados de las pruebas y un resumen de su consulta para que podamos coordinar su atención médica.



Gracias.



Voy a pedirle a mi asistente que haga una cita de seguimiento tan pronto como reciba los resultados de sus nuevas pruebas.



myhealthdatapath.ca

Para los efectos de este Canal de Datos, se utiliza la terminología y las definiciones de Canadá para garantizar la coherencia. Reconocemos que ciertas jurisdicciones y/o regulaciones de protección de datos incluyen diferentes términos o definiciones para describir conceptos similares. Para obtener más información, consulte las preguntas frecuentes.