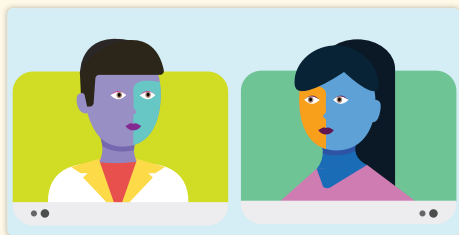


Percorsi di dati: Consulto specialistico



Questo Percorso di dati descrive la conversazione tra una paziente e il suo medico in un appuntamento virtuale.

Definizioni

I **dati** sono informazioni. I dati relativi alla salute sono denominati anche dati personali sanitari. Si tratta di “informazioni identificative” sulla salute o sulla storia sanitaria di un individuo e possono includere numerosi elementi, ad esempio informazioni relative a problemi di salute, trattamento, numero di tessera sanitaria, farmaci eventualmente assunti e molte altre.

Una **firma elettronica** è un sostituto legale online di una firma apposta a mano.

Consenso: nel contesto dei dati, il consenso è dare a qualcuno l'autorizzazione di usare i propri dati raccolti per uno scopo specifico. Nessuno può usare i dati personali dell'utente senza il suo consenso. Il consenso è un'autorizzazione.



Buongiorno Katie, come sta? Ho ricevuto gli esiti dei Suoi esami e volevo rivederli insieme a Lei, se è d'accordo?

Salve Dottor Patel, sto bene. Sì, ottimo. Prima che mi dimentichi, posso avere anch'io una copia dei miei esiti?



Sì, vediamoli insieme e poi Le spiego come accedere ai Suoi **dati**.

Perfetto, grazie.



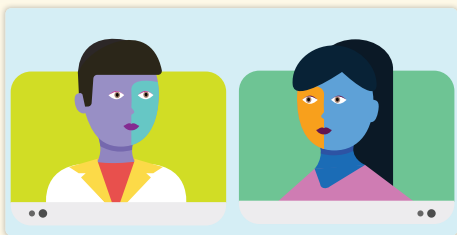
Allora, da quanto vedo le analisi del sangue mostrano un aumento della creatina, dell'eGFR e di altri marcatori renali. A volte, questi valori elevati potrebbero indicare una malattia renale in fase precoce. Vorrei eseguire altri esami e prescriverle un'ecografia, poi indirizzarla a un nefrologo. Cosa ne pensa?



È strano, non ho nessun sintomo. Ma per me va bene fare altri esami.



Percorsi di dati: Consulto specialistico



Questo Percorso di dati descrive la conversazione tra una paziente e il suo medico in un appuntamento virtuale.

A volte gli esami del sangue indicano che qualcosa non va nell'organismo anche in assenza di sintomi. Questi esami aggiuntivi ci aiuteranno a saperne di più. Chiederò al mio assistente di inviarle via e-mail tutte le richieste. Perché io possa indirizzarla allo specialista mi serve però la Sua autorizzazione. Riceverà un documento che richiederà la Sua **firma elettronica** in modo che io possa comunicare queste informazioni allo specialista. Per quanto riguarda gli esiti dei Suoi esami, dovrà accedere al portale del laboratorio per ricevere le informazioni. Dovrebbe avere ricevuto un documento dal laboratorio dove si è sottoposta agli esami con le informazioni di accesso. Se non l'ha ricevuto, li contatti direttamente.



Va bene. Il mio indirizzo e-mail è Katie@gmail.com. Lo scrivo nella finestra di chat così Lei puoi trascriverlo.



Quando riceverà queste e-mail, Le verrà richiesto di confermare la Sua identità prima di poter accedere alle richieste degli esami. Dopodiché potrà stamparle o salvarle sul Suo telefono per portarle con sé al laboratorio.



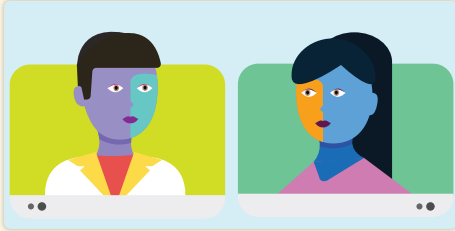
OK, d'accordo. Qualcun altro potrà accedere a queste informazioni? Posso dare l'accesso a qualcun altro?



Se Lei fornisce il Suo **consenso**, può selezionare quali delle persone nell'ambito dell'équipe che si occupa della Sua assistenza possono vedere queste informazioni. Il sistema Le chiederà di aggiungere le persone e queste riceveranno un'e-mail per la conferma.



Percorsi di dati: Consulto specialistico



Questo Percorso di dati descrive la conversazione tra una paziente e il suo medico in un appuntamento virtuale.

La ringrazio. Riguardo allo specialista, mi contatterà il suo studio?



Sì, una volta autorizzata la comunicazione delle informazioni, invieremo la richiesta di consulto e condivideremo le informazioni necessarie. Saranno loro poi a contattarla.



Lei riceverà a Sua volta delle informazioni dallo specialista?



Sì, mi manderanno una copia di tutti gli esiti e un riepilogo della Sua visita in modo da poter coordinare le cure.



Grazie.



Dirò al mio assistente di fissare una visita di controllo una volta ricevuti gli esiti dei Suoi nuovi esami.



myhealthdatapath.ca

Ai fini di questo Percorso di dati, sono state utilizzate per coerenza la terminologia e le definizioni canadesi. Diamo atto che altri ordinamenti e/o regolamenti sulla protezione dei dati contengono termini o definizioni diversi per descrivere concetti simili. Per ulteriori informazioni consultare la sezione Domande frequenti.