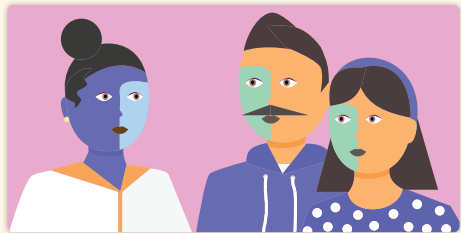


Percorso di dati: domande sullo stato di salute sottoposte ripetutamente: caregiver con paziente giovane



Questo Percorso di dati descrive diverse conversazioni tra il padre di una giovane paziente e diversi elementi del personale addetti del sistema sanitario.

Salve. Sono qui perché mia figlia deve fare una radiografia e delle analisi del sangue. Siamo nel posto giusto?



Certo; questo è il reparto di radiografia. Dovrà andare in laboratorio per le analisi del sangue quando avrà finito qui, ma nel frattempo può darmi la sua tessera sanitaria, nome, data di nascita, indirizzo e numero di telefono, per favore? Può anche dirmi quali farmaci sta prendendo al momento e qual è lo schema di dosaggio?



Ecco la tessera sanitaria di mia figlia. Si chiama Alessandra Rossi. Nata il 2 maggio 2013. L'indirizzo è Via Vittorio Alberto, Roma. Il numero di telefono è +39 328 4569876. Prende insulina e il suo dosaggio è di 70-120 mg/dL, tre volte al giorno



Vada in fondo al corridoio e si accomodi. Qualcuno a breve vi chiamerà per entrare.

Alessandra Rossi? Può confermare il suo indirizzo e la sua data di nascita?



Sì, è Alessandra. Nata il 2 maggio 2013. L'indirizzo è Via Vittorio Alberto, Roma.



Perfetto. Voglio solo assicurarmi di avere la cartella clinica giusta del paziente giusto.

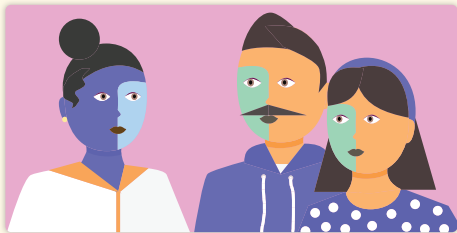


Definizioni

Cartella clinica elettronica:

cartella elettronica che registra le interazioni tra una persona e il sistema sanitario. Le cartelle cliniche elettroniche (CCE) sono sicure e riuniscono tutte le informazioni su un paziente, fornendo una visuale completa.

Percorso di dati: domande sullo stato di salute sottoposte ripetutamente: caregiver con paziente giovane



Questo Percorso di dati descrive diverse conversazioni tra il padre di una giovane paziente e diversi elementi del personale addetti del sistema sanitario.

La paziente ha completato la radiografia e si reca in un'altra parte dell'ospedale per le analisi del sangue.

Salve, mia figlia è qui per realizzare delle analisi del sangue. Siamo appena arrivati dal reparto di diagnostica per immagini.



Può darmi la sua tessera sanitaria, nome, data di nascita, indirizzo e numero di telefono, per favore? Può anche dirmi quali farmaci sta prendendo al momento e qual è lo schema di dosaggio?



Sembra un déjà vu. Ecco la tessera sanitaria di mia figlia. Alessandra Rossi. Nata il 2 maggio 2013. L'indirizzo è Via Vittorio Alberto, Roma. Il numero di telefono è +39 328 4569876. Prende insulina e il suo dosaggio è di 70-120 mg/dL, tre volte al giorno.



dobbiamo sempre assicurarci di parlare con il paziente giusto, per questo dobbiamo sempre chiederle il nome e la data di nascita, indipendentemente dall'interlocutore in ospedale. È tutto registrato. Andate in fondo al corridoio e accomodatevi. Qualcuno a breve vi chiamerà per entrare.



Certo, ma perché ha bisogno di sapere dei suoi farmaci? Ho la sensazione che dovrò raccontare la stessa storia tutto il giorno. È frustrante. Non esiste un file elettronico con tutte queste informazioni?



Percorso di dati: domande sullo stato di salute sottoposte ripetutamente: caregiver con paziente giovane



Questo Percorso di dati descrive diverse conversazioni tra il padre di una giovane paziente e diversi elementi del personale addetti del sistema sanitario.



So che è può sembrare frustrante. Purtroppo, in questo ospedale le informazioni in formato elettronico non sono integrate tra loro. Non so cosa ci sia nella sua cartella - vedo solo che ha un appuntamento e quindi ho bisogno di farle queste domande sui farmaci per assicurarmi che non ci sia nulla di importante da monitorare mentre fa le analisi del sangue, e per assicurarmi che stiamo facendo le analisi del sangue al paziente giusto.

Grazie. Ci deve comunque essere un modo migliore...



La paziente completa le analisi del sangue e si reca all'appuntamento con il medico di famiglia una settimana dopo.

Salve dottore. Sono qui per sapere delle analisi del sangue di Alessandra. Va tutto bene?



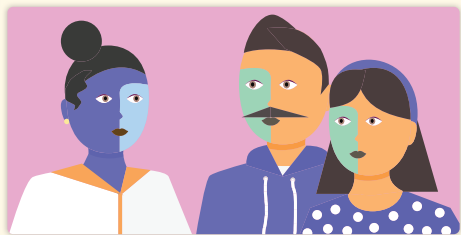
Salve, signor Rossi. Vedo che le analisi del sangue indicano che ha livelli elevati di TSH, ossia, di ormone tireostimolante. Il che indica ipotiroidismo. Alessandra ha qualche altra situazione di cui non sono a conoscenza?

Circa 6 mesi fa le è stato diagnosticato il diabete di tipo 1. In ospedale è seguita da un endocrinologo.



Ah, ok. Allora tutto è più chiaro.

Percorso di dati: domande sullo stato di salute sottoposte ripetutamente: caregiver con paziente giovane



Questo Percorso di dati descrive diverse conversazioni tra il padre di una giovane paziente e diversi elementi del personale addetti del sistema sanitario.

Sono molto preoccupato perché il dottore non era al corrente che mia figlia avesse il diabete. Lei è il suo medico principale! Ne sono davvero sorpreso, perché ho fornito all'endocrinologo le sue informazioni. Quindi intende dire che la sua **cartella clinica elettronica** e la cartella clinica elettronica dell'ospedale non sono collegate?



Purtroppo non lo sono. Il nostro sistema e quello dell'ospedale non sono collegati, quindi le informazioni devono esserci inviate oppure lei deve portarle fisicamente qui. È un problema del nostro sistema sanitario. In un mondo ideale, tutta l'équipe sanitaria di Alessandra dovrebbe poter vedere i suoi dati in un unico ambiente, in modo da avere una visione più olistica della sua salute e della sua situazione sanitaria. La prego di parlarmi del diabete di Alessandra, che tipo di insulina prende e quante volte al giorno?



Non posso crederci! Dovrò ripetere tutto ancora una volta. Ha bisogno anche del numero della tessera sanitaria, dell'indirizzo e della data di nascita?



myhealthdatapath.ca

Ai fini di questo Percorso di dati, sono state utilizzate per coerenza la terminologia e le definizioni canadesi. Diamo atto che altri ordinamenti e/o regolamenti sulla protezione dei dati contengono termini o definizioni diversi per descrivere concetti simili. Per ulteriori informazioni consultare la sezione Domande frequenti.